



新 I T B 説明書

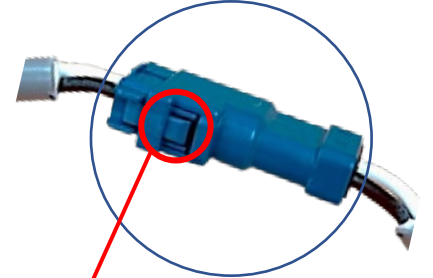
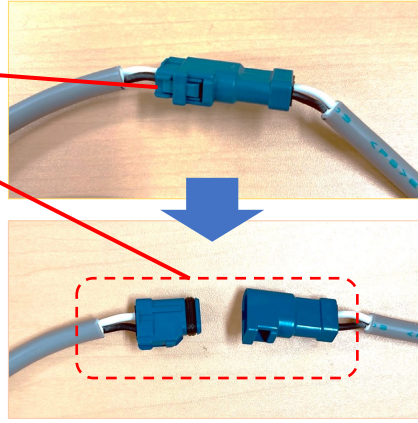
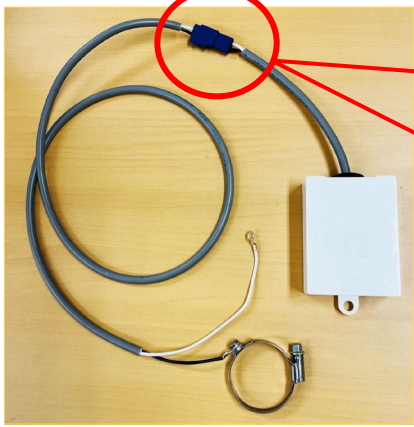
DILEKA

ITBはディレカの効果を高める付属機器です。ディレカ内部で静電気を起こしプラス電荷だけをITBから放出します。ディレカ内部では渦のエネルギーにより多くの電子が発生、それをITBでチューニングしています。3年に1回（※65RS / 80RS 対応型は2年に1回）の交換が必要となる商品で、交換はコード途中のジョイント部分からの分離で簡単にできるようになっています。（生活防水）

最新型 I T B 設置及び交換方法

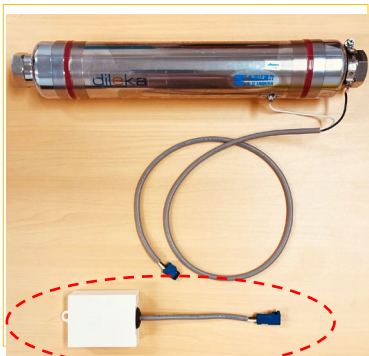
ジョイント部

ジョイント部の爪部分



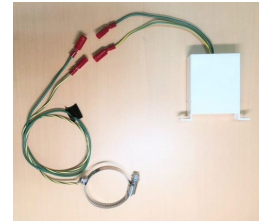
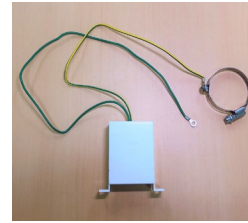
※この部分を押しながら外します

最新型 I T B は生活防水仕様となりました



←新しい I T B は、リード線が本体に付属され、本体とは別に梱包された状態で届きます。設置するときには電圧をご確認後 I T B 本体とジョイント部で接続してください。

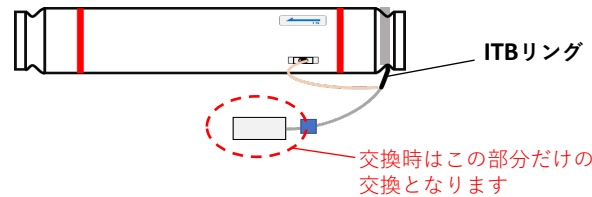
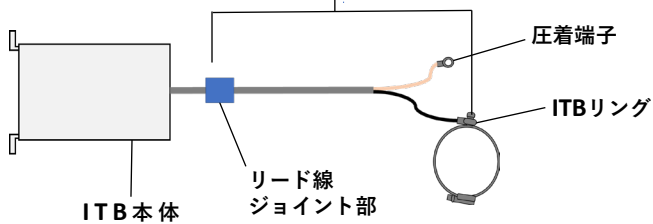
今後の交換時には、本体部のみの交換となります。



旧バージョンの I T B

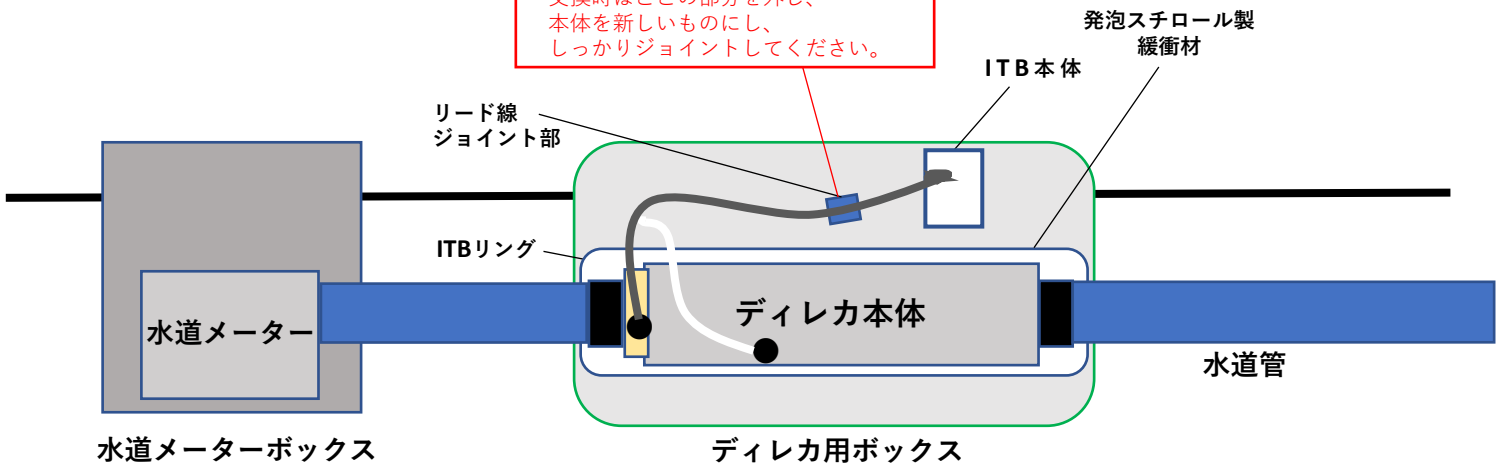
取り付け方

ジョイント部からリングまでの線の長さ 9.8 cm

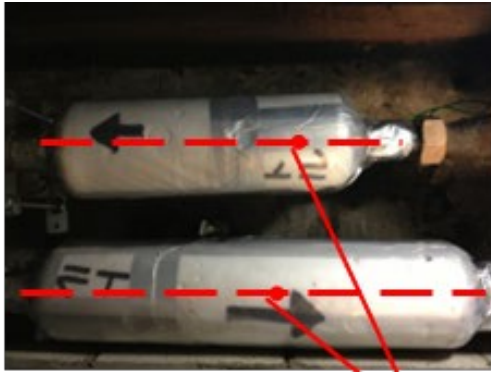


交換時はこの部分だけの交換となります

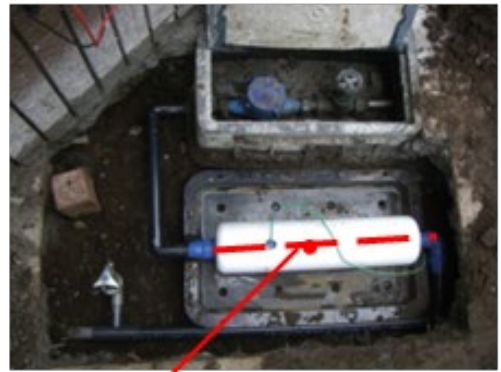
交換時はこの部分を外し、本体を新しいものにし、しっかりジョイントしてください。



▶旧ITBから新ITBの取り付け方



一軒家の床下設置



一軒家の露出設置



マンションのメーター部分設置

① 写真のように、ディレカ本体は緩衝材や防食テープで巻かれていますので、カッターなどで切込みを入れ外してください。

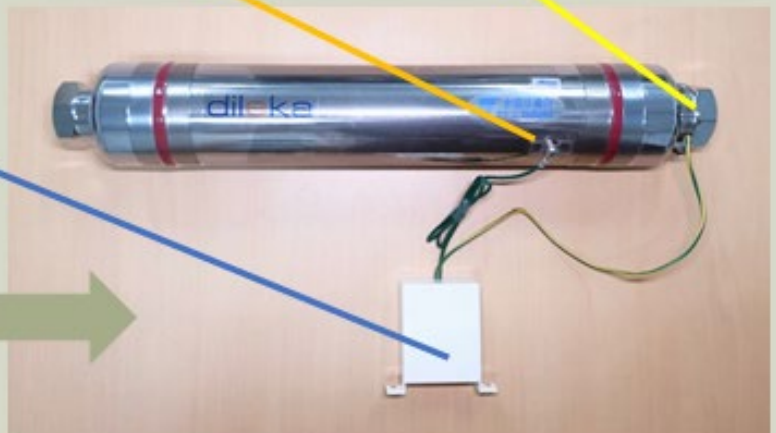


← 旧ITB

接続リング

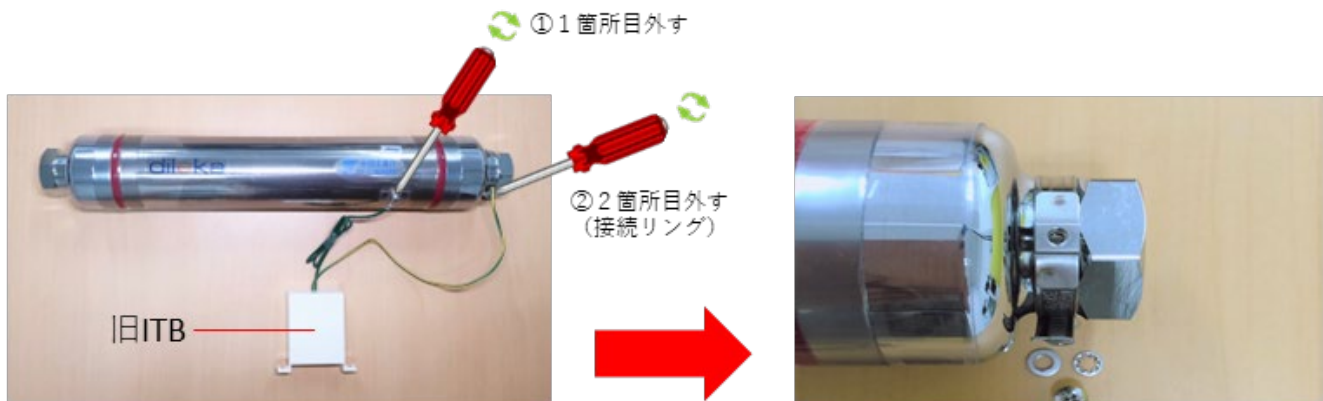
接続端子

本体



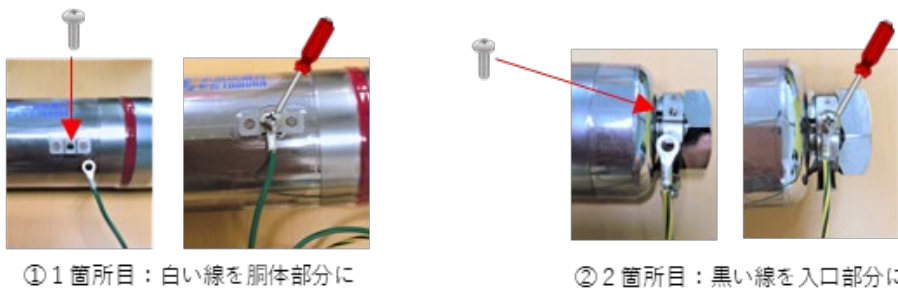
従来のITBはこの状態で付いています。

② プラスドライバーで接続リングは残し、外します。



接続リングだけを残します。

③ 新しいジョイント式のITBを付けます。



※リード線の取付間違いにご注意ください。

⑤ 緩衝材や防食テープを巻き直して完了です。

※ITBは本体から離し、金属に触れないようにご設置ください。